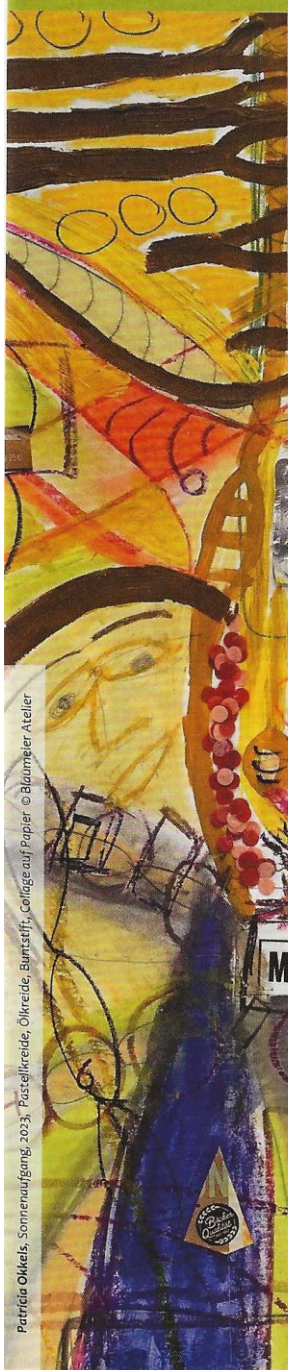


.bremen



Patricia Okkeles, Sonnenaufgang, 2023, Pastellkreide, Ölkreide, Buntstift, Collage auf Papier © Blümeier Atelier



Sabine Wewer, MIRACLE (Detail), 2020, 250 x 300 cm, Acryl, Öl auf Leinwand

## Diamond Club Malerei von Sabine Wewer

3. August (Eröffnung: 16–19 Uhr in Anwesenheit der Künstlerin) bis 22. September 2024  
Atelier Brandt Credo | atelier-brandt-credo.de

Sabine Wewer verwandelt eine Galerie in den DIAMOND CLUB. Geschliffene Edelsteine, Diamanten, Kristalle und Prismen bilden den Schwerpunkt der Malerei, die in der neuen Ausstellung im Atelier Brandt Credo gezeigt wird.

„Mineralien und Kristalle haben mich schon immer fasziniert“, so die Künstlerin zur Auswahl der Arbeiten. Sie ist als Malerin eine große Erzählerin und schafft mystische Bildwelten, in denen sie Reales und Fiktives, Gegenständliches und Abstraktes verarbeitet. Häufig dominieren gedämpfte, gebrochene Farben und Bilder werden im Arbeitsprozess durchaus auch partiell wieder übermalt, bis eine endgültige Version entsteht. Zurück zum DIAMOND CLUB: Das Werk „MIRACLE“ im Format 250 x 300 cm füllt eine ganze Galeriewand mit einem Regen von geschliffenen Diamanten, in denen sich das Licht bricht und die eine Anmutung von faszinierender Eleganz und Brillanz haben. Sabine Wewer hat den Diamantenregen als Wunder in ihrem Werk sichtbar gemacht. Dazu eine kleine Ergänzung: Experimente haben bewiesen, dass es Diamanten tatsächlich regnen kann - nicht auf der Erde, aber auf Eisplaneten wie Uranus und Neptun. Die Arbeiten in Acryl und Öl auf

Leinwand zeigen nicht nur Häufungen von Kristallen, sondern auch Einzelstücke, die den Blick anziehen und Aufmerksamkeit verlangen. Auch eintauchen in die japanische Mythologie ist möglich. Bei „Kingdom of Beaver“ steht ein präzise gemaltes Schmuckstück im Mittelpunkt, flankiert von zwei geheimnisvollen Tiergestalten. Keramiken in Kristallform – geschaffen von Sabine Wewer – ergänzen die Ausstellung und machen DIAMOND CLUB zu einem Gesamtkunstwerk und zu einem Erlebnis für die Besucher im Altbremer Haus.

Sabine Wewer wurde 1960 in Bremen geboren. Sie lebt und arbeitet als freischaffende Künstlerin in der Nähe Bremens. 1986 erhielt sie das Diplom für Malerei. Seit 1987 zeigt sie ihre Werke in Einzel- und Gruppenausstellungen in Deutschland, Frankreich, Spanien und mehrfach in New York City, USA. Lehraufträge an verschiedenen Hochschulen und eine Reihe von Arbeitsstipendien begleiten ihren künstlerischen Weg.

**Öffnungszeiten:** sonntags von 16–18 Uhr  
und nach Absprache unter T. 0421-558455

**Atelier Brandt Credo**  
Meyerstraße 145, 28201 Bremen