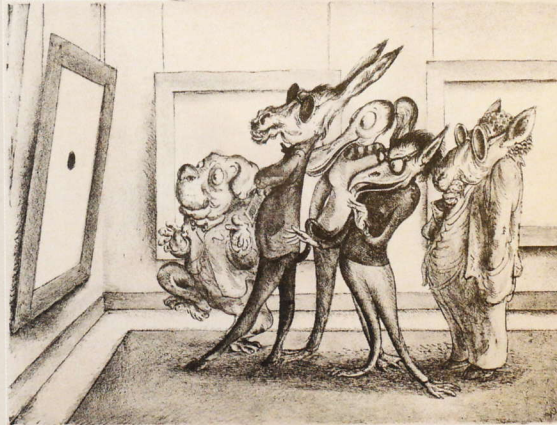




.bremen



A. Paul Weber, *Das große Ereignis*, Lithografie, 1981

Sammeln mit Leidenschaft

Grafik von Janssen, Weber und Werkmeister

12. Januar (Eröffnung: 18 Uhr) bis 24. Februar 2019
Atelier Brandt Credo | www.atelier-brandt-credo.de

Die Geschichte dieser Ausstellung beginnt mit Kunstchaos in einer großen Hamburger Altbauwohnung. Schränke, Schubladen und Mappen sind mit Grafikblättern, Fotos und Plakaten prall gefüllt. Gerahmte Arbeiten stehen dicht an dicht. Ein Hamburger Kunstliebhaber hat über Jahrzehnte weit über 1000 Werke zeitgenössischer Kunst gesammelt. Was einmal klein begann, wurde zur großen Leidenschaft.

Die neue Ausstellung im Atelier Brandt Credo hat ihren Schwerpunkt in den Radierungen und Lithografien dreier Künstler, die den Sammler besonders faszinierten: Horst Janssen, A. Paul Weber und Wolfgang Werkmeister. Aus dem gewaltigen Fundus wurde eine Auswahl getroffen, die auch mit Raritäten überrascht.

Selbstbildnisse, Stilleben und Landschaften von Horst Janssen sind in unterschiedlichsten Formaten in einer Peterburger Hängung zu entdecken. Janssen gilt als einer der herausragendsten und produktivsten Zeichner und Grafiker des 20. Jahrhunderts. In Radierungen und Lithografien zeigt sich die ganze Meisterschaft.

Satirisch und zeitkritisch sind die Arbeiten von A. Paul Weber, der stets seinen eigenen künstlerischen Weg ging. Webers Grafiken zeichnet stets ein großes Einfühlungsvermögen in den Bildgedanken aus.

In hoher künstlerischer Qualität ist es immer der Inhalt, der anspricht und beeindruckt. Es zeigt sich, dass hinter Webers Themen etwas zutiefst menschliches verborgen liegt und ein Stück vom Menschen widerspiegelt. Dazu gehören Schachspieler, ein Künstler vor seiner Leinwand und die Kunstbetrachter.

Den hohen künstlerischen Anspruch der Ausstellung im Altbremer Haus erfüllt auch mühelos der gebürtige Berliner Wolfgang Werkmeister. Ihn zog es nach dem Ende seines Studiums im Jahr 1964 nach Hamburg, wo er seitdem lebt und arbeitet. Sein zeichnerisches Talent wurde schnell offensichtlich und sehr bald entdeckte er die Radierung als Hauptausdrucksform. Werkmeister erwies sich als ein Naturtalent des Radierens und diese Technik blieb für ihn bis vor wenigen Jahren maßstabsetzend. Eine besondere Aufmerksamkeit verdienen jetzt die zarten kolorierten Landschaften, die wie kleine Kostbarkeiten wirken.

Die Arbeiten dieser drei herausragenden Künstler schaffen vielleicht den Anreiz, die eigene Sammlung zu ergänzen oder einfach klein anzufangen, bis die Leidenschaft ...

Atelier Brandt Credo
Meyerstraße 145, 28201 Bremen

Eva Besnyö, *Selbstporträt*, Berlin, 1931, Silbergelb
Foto: © Eva Besnyö / MAI

Atelier Brandt Credo



Die Galerie im Altbremer Haus

Ausstellungen 2019: Grafik von Janssen, Weber, Werkmeister 12.1.-24.2.

Stefan Ringeling 2.3.-28.4. | Rosa Jaisli 4.5.-28.7.

Ahmad Motiee 3.8.-29.9.

Meyerstr.145 | 28201 Bremen | Tel. 0421 – 55 84 55
mail@atelier-brandt-credo.de | www.atelier-brandt-credo.de